

JAZZ



Especificações Técnicas

Technical specifications | Especificaciones técnicas | Spécifications techniques

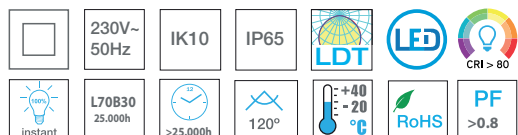


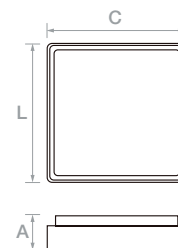
Tabela Informativa

Information Table | Table Informativa | Table d'information

Desenho Técnico

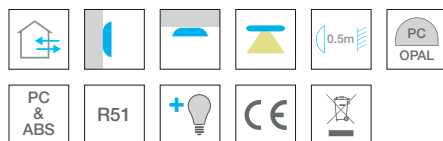
Technical Drawing | Diseño Técnico | Dessin Technique

COD	REF	☐	LUMENS	C	CxLxA (mm)	K
2740750001	JAZZ	10W(LED)	960	■	220x220x56	4000
2740750008	JAZZ	10W(LED)	960	□	220x220x56	4000



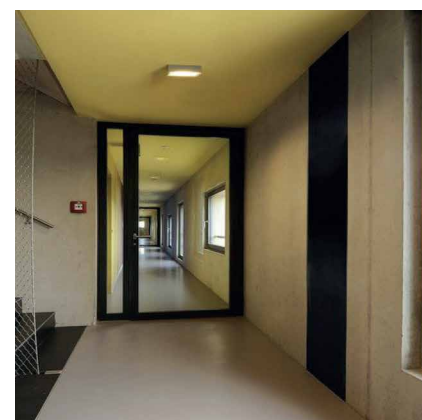
Simbologia

Symbol | Simbología | Symbologie



Inspiração

Inspiration | Inspiración | Información



Cores

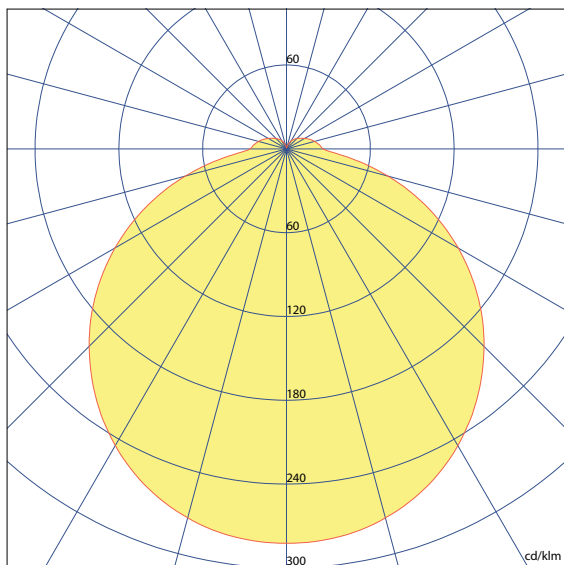
Colors | Colores | Couleurs



Fotometria

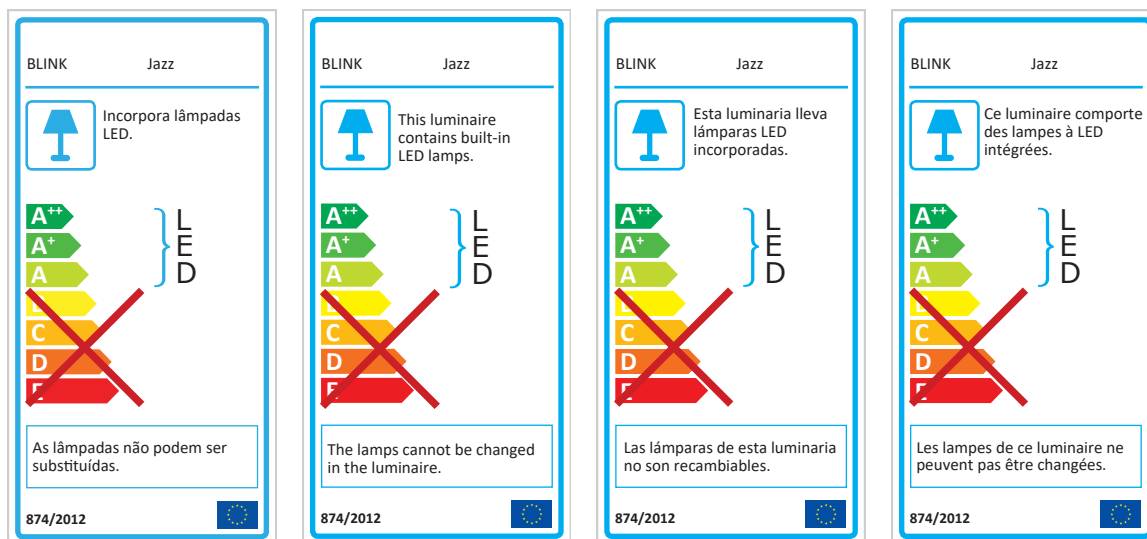
Photometry | Fotometria | Photométrie

- 10W



Etiqueta Energética

Energy Label | Rótulo Energético | Étiquette Énergétique



Standards

- Compliance with ElectroMagnetic Compatibility Directive (EMC) 2014/30/EU
- EN 55015
- EN 61547
- EN 61000-3-2
- EN 61000-3-3
- Compliance with Low Voltage Directive (LVD) 2014/35/EC
- EN 60598-1
- EN 60598-2-1
- EN 62493
- PhotoBiological Safety : EN 62471
- Compliance with RoHS directive 2011/65/EU
- EN 62321

Recomendações

Recommandations | Recomendaciones | Recommendations

- A instalação deve ser efetuada por um electricista qualificado, que respeite as instruções e as normas em vigor para as instalações elétricas.
The installation must be done by a qualified electrician who these instructions scrupulously and works in compliance with the current regulations regarding systems.
La instalación debe ser realizada por un electricista habilitado, que respete las instrucciones y las normas en vigor para las instalaciones eléctricas.
L'installation doit être effectuée par un électricien qualifié qui respecte les instructions et les normes en vigueur pour les installations électriques.
- Assegurar que a luminária é indicada para as condições ambientais em que vai ser instalada.
Ensure that the fixture is suitable for the ambient conditions in the place of installation.
Certificarse de que la luminaria es la indicada para las condiciones ambientales en las que va a ser instalada.
S'assurer que l'appareil est adapté aux conditions ambiantes dans lesquelles il sera utilisé.
- Assegurar que a tensão nominal do dispositivo é compatível com a tensão de alimentação.
Ensure that the nominal voltage of the fixture is compatible with the power supply voltage.
Certificar que la tensión nominal del dispositivo es compatible con la tensión de alimentación.
S'assurer que la tension nominale de l'appareil est compatible avec la tension d'alimentation.
- Assegurar que o circuito de alimentação de energia está equipado com um dispositivo de proteção apropriado.
Ensure that the power supply circuit is equipped with a protection device.
Certificar que el circuito de alimentación de energia está equipado con un dispositivo de protección adecuado.
S'assurer que le circuit d'alimentation est doté d'un dispositif de protection approprié.
- Respeitar a distância mínima admissível em relação ao objecto a iluminar: 0.5mt
Observe the minimum permissible distance with respect to the subject: 0.5mt
Respetar la distancia mínima admisible al objeto a iluminar: 0.5mt
Respecter la distance minimale autorisée par rapport à l'objet éclairé: 0.5mt
- Deve ser usada uma fonte de alimentação específica para a iluminação, já que as linhas elétricas são distorcidas por diversos harmónicos que podem danificar o driver.
A specific power supply should be used for lighting fixtures, as electric lines disturbed by mains harmonics can damage the driver.
Debe ser utilizada una fuente de alimentación específica para la iluminación, ya que las líneas eléctricas son distorsionadas por diversos harmónicos que pueden dañar el driver.
Il est conseillé de dédier une ligne d'alimentation spécifique aux appareils d'éclairage car des lignes électriques perturbées par des harmoniques en réseau peuvent endommager les convertisseurs.
- O produto não deve ser alterado. Qualquer alteração pode tornar o produto perigoso e anula a garantia.
The product should not be altered. Any alteration can make the product hazardous and voids the guarantee.
El producto no debe ser alterado. Cualquier alteración puede convertir el producto en un objeto peligroso y anula la garantía.
Le produit ne doit pas être modifié. toute modification apportée a pour effet d'annuler la garantie et peut rendre de produit dangereux.
- Assegurar que a luminaria está instalada num suporte adequadamente firme e estável.
Ensure the fixture is mounted to a suitably sturdy and stable support.
Certificar que la luminaria se fija en un soporte firme y estable.
S'assurer que l'installation est faite sur une surface résistante.

Índice Iconográfico

iconographic index | índice iconográfico | Índice iconographique

	Interior/Exterior Indoor/Outdoor Interior/Exterior Intérieur/Extérieur		Saliente de parede Wall salient Saliente de pared Mural salient		Saliente de teto Ceiling salient Saliente de techo Saillie plafond		Emissão direta simétrica de luz Direct and symmetrical emission of light Emisión directa simétrica de la luz Émission symétrique directe de la lumière
	Classe de isolamento II Insulation class II Clase de aislamiento II Classe de protection II		Índice de resistência mecânica IK IK mechanical resistance degree Índice de resistencia mecánica IK Índice de résistance mécanique IK		Grau de proteção IP IP Protection degree Índice de protección IP Índice de protección IP		Tensão e frequência de alimentação Supply voltage and frequency Tensión y frecuencia de alimentación Tension d'alimentation et fréquence
	Policarbonato e ABS Polycarbonate and ABS Policarbonato y ABS Polycarbonate et ABS		Distância mínima a objectos iluminados Minimum distance to illuminated objects Distancia mínima de los objetos iluminados Distance minimum aux objets éclairés		Opal em policarbonato Opal polycarbonate Opalino en policarbonato Polycarbonate opale		Reflector branco mate Reflector matte white Reflector blanco mate Réflecteur blanc mat
	Lâmpada incluída Lamp included Bombilla incluída Ampoule inclus		Temperatura de funcionamento Operating temperature Temperatura de funcionamiento Température de fonctionnement		Restituição cromática Chromatic restitution Restitución cromática Retitution chromatique		Ângulo de abertura (graus) Opening angle (degrees) Ângulo de abertura (graus) Angle d'ouverture (degrés)
	Iluminação imediata Fast start Iluminación imediata Rapide départ		Tempo de vida útil (horas) (Ta: 25°C) Lifetime (hours) (Ta: 25°C) Tiempo de vida útil (horas) (Ta: 25°C) Durée de vie estimée (heures) (Ta: 25°C)		Marcação CE CE Marking Marca CE Marquage CE		REEE WEEE DEEE RAEE
	Dados fotométricos disponíveis Photometric data available Datos fotométricos disponibles Données photométriques disponibles		Factor de potência Power factor Fator de potência Facteur de puissance		Luminária em LED LED luminaire Luminaria en LED Luminaire LED		xx% fluxo luminoso inicial depois de xx hrs xx% luminous flux maintenance after xx hrs xx% mantenimiento del flujo luminoso después de xx hrs xx% de maintenance de flux lumineux après xx hrs
	Branco White Blanco Blanc		Cinzento Grey Gris Gris		Directiva RoHS RoHS Directive Directiva RoHS Directive RoHS		